

ÚPRAVA STĚN

- KERAMICKÝ OBKLAD Z KERAMICKÁ DLAŽBA DAA34781, VYSOCE SLINUTÉ NEGLAZOVANÉ DLAŽDICE, PŘEVLÁDAJÍCÍ ODSTÍN ŠEDÁ (NCS S 3502-Y) S TMAVĚŠEDÝM A BILÝM VSPYPEM A BAREVNÝM DOTISKEM, DEŽEN NÁHLEDY VZORU STANDARDU Č.8, PŘEDLOŽIT VZOREK V RÁMCI KD K ODSOUHLASENÍII, ROZMĚRY 300x300mm, ODSTÍN SPÁROVACÍ HMOTY MANHATTAN
- KERAMICKÝ OBKLAD WADV4780, PŘEVLÁDAJÍCÍ ODSTÍN SV. ŠEDÁ (NCS S 1500-N) S BAREVNÝM DOTISKEM, PŘEDLOŽIT VZOREK NA KD K ODSOUHLASENÍII, ROZMĚRY 300x600mm, NALÉŽATO, ODSTÍN SPÁROVACÍ HMOTY MANHATTAN
- KERAMICKÝ OBKLAD Z KERAMICKÁ DLAŽBA DAA34784, VYSOCE SLINUTÉ NEGLAZOVANÉ DLAŽDICE, PŘEVLÁDAJÍCÍ ODSTÍN BEŽOVÁ (NCS S 2005-Y20R) S TMAVĚŠEDÝM VSPYPEM A BAREVNÝM DOTISKEM, DEŽEN NÁHLEDY VZORU STANDARDU Č.9, PŘEDLOŽIT VZOREK NA KD K ODSOUHLASENÍII, ROZMĚRY 300x300mm, ODSTÍN SPÁROVACÍ HMOTY KARIBSKÁ
- KERAMICKÝ OBKLAD WADV4785, PŘEVLÁDAJÍCÍ ODSTÍN SLONOVA KOST (NCS S 1002-Y) S BAREVNÝM DOTISKEM, PŘEDLOŽIT VZOREK NA KD K ODSOUHLASENÍII, ROZMĚRY 300x600mm, NALÉŽATO, ODSTÍN SPÁROVACÍ HMOTY KARIBSKÁ
- KERAMICKÝ OBKLAD, ODSTÍN SVĚTLÉ ŠEDÁ RAL 0008500 MATNÝ, ROZMĚR 200x200mm, SPÁROVACÍ HMOTA MANHATTAN
- KERAMICKÝ OBKLAD, ODSTÍN SVĚTLÉ BEŽOVÁ RAL 0709010 MATNÝ, ROZMĚR 200x200mm, SPÁROVACÍ HMOTA KARIBSKÁ

ÚPRAVA PODLAH

- HETEROGENNÍ VINYLÓVÁ POVLAKOVÁ KRYTINA 8736, PŘEVLÁDAJÍCÍ ODSTÍN ŠEDÁ (NCS S 2005-R80B) DEŽEN NÁHLEDY VZORU STANDARDU Č.1
- HETEROGENNÍ VINYLÓVÁ POVLAKOVÁ KRYTINA 2745, PŘEVLÁDAJÍCÍ ODSTÍN LOMENÁ ŠEDÁ (NCS S 2002-B) DEŽEN NÁHLEDY VZORU STANDARDU Č.2
- HETEROGENNÍ VINYLÓVÁ POVLAKOVÁ KRYTINA 2743, PŘEVLÁDAJÍCÍ ODSTÍN BEŽOVÁ (NCS S 2005-Y30R) DEŽEN NÁHLEDY VZORU STANDARDU Č.3
- HETEROGENNÍ VINYLÓVÁ POVLAKOVÁ KRYTINA 2740, PŘEVLÁDAJÍCÍ ODSTÍN ŠEDÁ (NCS S 4500-N) DEŽEN NÁHLEDY VZORU STANDARDU Č.4
- HOMOGENNÍ VINYLÓVÁ POVLAKOVÁ KRYTINA 4110, PŘEVLÁDAJÍCÍ ODSTÍN SVĚTLÉ ŠEDÁ (NCS S 3005-R80B) DEŽEN NÁHLEDY VZORU STANDARDU Č.5; S OCHRANOU PROTI ELEKTROSTATICKÉMU VÝBOJI
- HOMOGENNÍ VINYLÓVÁ POVLAKOVÁ KRYTINA 0350, PŘEVLÁDAJÍCÍ ODSTÍN SVĚTLÉ ŠEDÁ (NCS S 1502-B) DEŽEN NÁHLEDY VZORU STANDARDU Č.6; S OCHRANOU PROTI ELEKTROSTATICKÉMU VÝBOJI
- ZATĚŽOVÝ HYBRIDNÍ KOBEREC s24601 KOMBINUJÍCÍ VLASTNOSTI KOBERCE A PRUŽNÉ PODLAHOVINY.DESIGN BEŽOVÝ VSYP DO ŠEDOBEŽOVÉHO ZÁKLADU, PŘEVLÁDAJÍCÍ ŠEDO-BEŽOVÁ; NÁHLEDY VZORU STANDARDU Č.7
- KERAMICKÁ DLAŽBA DAA34781, VYSOCE SLINUTÉ NEGLAZOVANÉ DLAŽDICE, PŘEVLÁDAJÍCÍ ODSTÍN ŠEDÁ (NCS S 3502-Y) S TMAVĚŠEDÝM A BILÝM VSPYPEM A BAREVNÝM DOTISKEM, DEŽEN NÁHLEDY VZORU STANDARDU Č.8, PŘEDLOŽIT VZOREK V RÁMCI KD K ODSOUHLASENÍII, ROZMĚRY 300x300mm, ODSTÍN SPÁROVACÍ HMOTY MANHATTAN
- KERAMICKÁ DLAŽBA DAA12781, VYSOCE SLINUTÉ NEGLAZOVANÉ DLAŽDICE, PŘEVLÁDAJÍCÍ ODSTÍN ŠEDÁ (NCS S 3502-Y) S TMAVĚŠEDÝM A BILÝM VSPYPEM A BAREVNÝM DOTISKEM, DEŽEN NÁHLEDY VZORU STANDARDU Č.8, PŘEDLOŽIT VZOREK V RÁMCI KD K ODSOUHLASENÍII, ROZMĚRY 100x100mm, ODSTÍN SPÁROVACÍ HMOTY MANHATTAN
- KERAMICKÁ DLAŽBA DAA34784, VYSOCE SLINUTÉ NEGLAZOVANÉ DLAŽDICE, PŘEVLÁDAJÍCÍ ODSTÍN BEŽOVÁ (NCS S 2005-Y20R) S TMAVĚŠEDÝM VSPYPEM A BAREVNÝM DOTISKEM, DEŽEN NÁHLEDY VZORU STANDARDU Č.9, PŘEDLOŽIT VZOREK V RÁMCI KD K ODSOUHLASENÍII, ROZMĚRY 300x300mm, ODSTÍN SPÁROVACÍ HMOTY KARIBSKÁ
- KAMENICKÁ ÚPRAVA/OPRAVA STÁVAJÍCÍHO KAMENE, ZATMAVUJÍCÍ VOSKOVÝ NÁTĚR
- KAMENICKÁ ÚPRAVA/OPRAVA STÁVAJÍCÍHO KAMENE
- PŘEBROUŠENÍ/PŘELEŠTĚNÍ A ÚPRAVA/OPRAVA STÁVAJÍCÍHO TERACA A DOPLNĚNÍ
- TERACOVÝ OBKLAD NÁSTUPNÍ A VYSTUPNÍ STUPNICE KAŽDÉHO SCHODIŠTĚOVÉHO RAMENE, TMAVÝ ŠEDÁ CEMENTOVÁ BÁZE S KAMENNÝM PLNIVEM A PŘÍSADAMI, BILÁ A ČERNÁ ZRNÁ FRAKCE 3-12mm V POMĚRU BAREV 3:7, PROTISKLUZ MIN. R9, VÝSLEDNÝ ORIENTAČNÍ ODSTÍN NCS S 4002-Y; ZE STRANY ZHOTOVITELE BUDOU PŘEDLOŽENY KE SCHVÁLENÍ MIN. TŘI RŮZNÉ VZORKY A O VELIKOSTI MIN. 200x200mm
- TERACOVÝ OBKLAD SCHODIŠTĚ, SVĚTLÝ ŠEDÁ CEMENTOVÁ BÁZE S KAMENNÝM PLNIVEM A PŘÍSADAMI, BILÁ A ČERNÁ ZRNÁ FRAKCE 3-12mm V POMĚRU BAREV 3:2, PROTISKLUZ MIN. R9, VÝSLEDNÝ ORIENTAČNÍ ODSTÍN NCS S 2602-Y; ZE STRANY ZHOTOVITELE BUDOU PŘEDLOŽENY KE SCHVÁLENÍ MIN. TŘI RŮZNÉ VZORKY A O VELIKOSTI MIN. 200x200mm
- POLYURETANOVÁ ŠTĚRKA SE VSPYPEM CHIPSŮ, ZÁKLADNÍ ODSTÍN ŠEDÁ RAL 7040, CHYPSY KOMBINACE DVOU ODSTÍNŮ: BILÁ RAL 9003, TM. ŠEDÁ RAL 7043 ZE STRANY ZHOTOVITELE BUDOU PŘEDLOŽENY KE SCHVÁLENÍ MIN. TŘI RŮZNÉ VZORKY A O VELIKOSTI MIN. 200x200mm
- NÁTĚR NA BETON, ODSTÍN ŠEDÁ RAL 7038
- ČISTÍCÍ ZÓNA

VŠEOBECNÉ POKYNY

POUŽITÉ ODSTŇNY JEDNOTLIVÝCH PRVKŮ A MATERIÁLŮ JE TŘEBA CHÁPAT JAKO POPIS STANDARDU A PŘED VYPRÁVNÍM VÝSLEDNÉHO PROJEKTU JE NUTNO PŘEDLOŽIT VZOREK PRO ODSOUHLASENÍ ODSTŇNU AUTORŮVI PROJEKTOVÉ DOKUMENTACE

- POČÁTEK POKLÁDKY DLAŽBY
- ZAMÝŠLENÉ PŘECHODOVÉ LIŠTY MEZI MATERIÁLY PROVEDENY Z MATNÉHO NEREZU (VÝZVY NA PŘECHODU MEZI ROZDILNÝMI MATERIÁLY).
- ZAMÝŠLENÉ DILATAČNÍ SPÁRY DILATACE V PLOŠE PRO ROZDILATOVÁNÍ PLOCH KERAMICKÝCH DLAŽEB, PROVEDENA V KOMBINACI Z HLINÍK/ŠEDÁ, NUTNO VYVZORKOVAT BAREVNOST DLE KONKRÉTNÍHO DODAVATELEII
- ZAMÝŠLENÉ HRANY VYROVNÁVACÍCH SCHODIŠTĚOVÝCH STUPŇŮ, PROVEDENA V DRASANÝ NEREZ, NUTNO VYVZORKOVAT BAREVNOST DLE KONKRÉTNÍHO DODAVATELEII

SPÁROVÁNÍ DLAŽEB BAREVNĚ PROVEDENO VIZ. LEGENDA A NÁHLEDY VZORU STANDARDU; PROJEKT POČÍTÁ S POUŽITÍM POZLABKOVÉ LIŠTY Z POTAHOVANÉHO HLINÍKU, NEREZU ČI PLASTU. SPÁRY PODLAHY JE BEZPOMÍNEČNĚ NUTNĚ NÁVÁZAT NA SPÁRY OBKLADU. VÝJIMKU BEZ NÁVÁZNOSTI SPÁRY OBKLADU A DLAŽBY TVOŘÍ MÍSTNOSTI S DLAŽBOU ULOŽENOU POD NATOČENÍM O 45°.

U KERAMICKÝCH DLAŽEB A PVC VE ČTYŘECÍCH JE NUTNĚ DODRŽET NÁVÁZNOST MÍSTNOSTI NA SEBE V JEDNOTNÉM NEPOSUNUTÉM RASTRU S JEDINÝM VÝCHOZÍM POČÁTKEM POKLÁDKY (NAPŘ. WC)

U POVLAKOVÝCH KRYTIN ZDRAVOTNICKÉHO PROVOZU JE POČÍTÁNO S PROVEDENÍM VYTÁŽENÉHO SOKLU O VÝŠCE 100mm. U KANCELÁŘSKÝCH PROSTOR SE POČÍTÁ S ROVNÝM SOKLEM DO LIŠTY.

NAPOJENÍ SPAR POVLAKOVÝCH KRYTIN Z ROLI BUDE PROVEDENO PROVAZCI V BARVÁCH PŘÍSLUŠNÝCH PRO JEDNOTLIVÉ ODSTŇNY PODLAHOVIN. POVLAKOVÉ KRYTINY VE ČTYŘECÍCH BUDOU SPOJOVÁNY PROVAZCI V BÍLÉ BARVĚ DLE LEGENDY ÚPRAVY PODLAH

- HLAVNÍ INFORMAČNÍ TABLO
- INFORMAČNÍ TABLO NA JEDNOTLIVÝCH PODLAŽÍCH

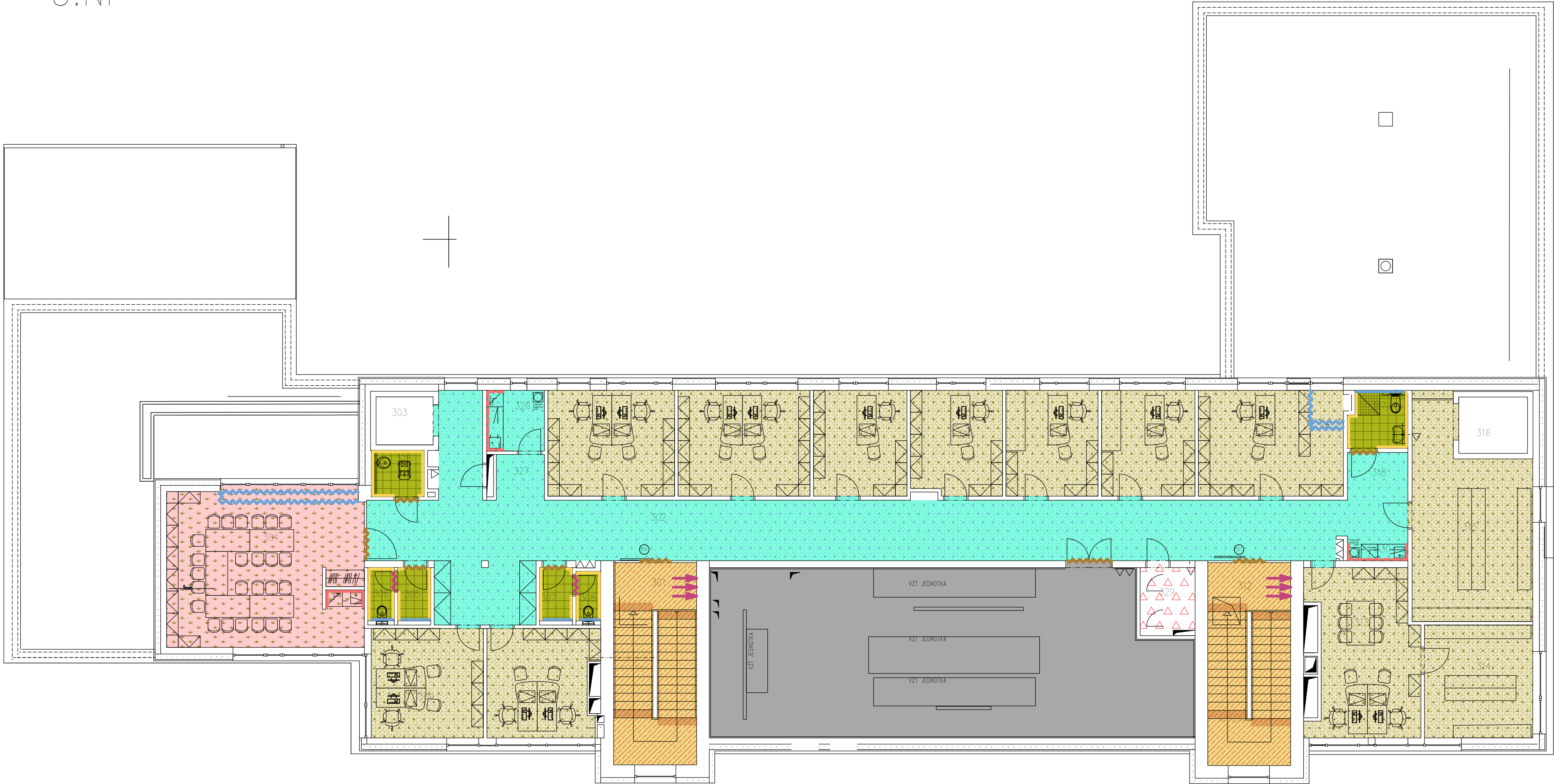
VÝPLNĚ OTVORŮ

- VNITŘNÍ HLINÍKOVÉ DĚLÍCI STĚNY PROVĚST V ODSTŇNU TMAVĚ ŠEDÁ RAL 7015.
- DVEŘE PROVĚST VE SHODNÉM ODSTŇNU PRO KŘÍDLA I ZÁRUBNĚ U788 ARKTICKÁ ŠEDÁ NCS S 4500-N
- KOVÁNÍ DVEŘÍ MATNÝ NEREZ.
- DVÍŘKA EL. SKŘÍNÍ APOD. NUTNO SLADIT S ODSTĚNEM OKOLNÍ VÝMALBY, ALT. OBKLADEMI!
- VÝTAHOVÉ DVEŘE I DVEŘE KABINY VÝTAHU PROVĚST V DRASANÝ NEREZ S OCHRANOU PROTI OTISKŮM PRSTŮ
- SANITÁRNÍ LEHKÉ ODĚLOVACÍ STĚNY NĚP. MEZI WC PROVĚST V ODSTŇNU U788 ARKTICKÁ ŠEDÁ NCS S 4500-N, KONSTR. ODSTĚN HLINÍK ELOX
- OKENNÍ VNITŘNÍ PARAPETY ODSTĚN BILÁ RAL 9010

LEGENDA MÍSTNOSTÍ

Č.M.	NÁZEV MÍSTNOSTI	PLOCHA (m2)	NÁHLEDY VZORŮ STANDARDU (ROZMĚR)	DRUH PODLAHY	POVRCH STĚN	OBKLAD/BAREVNOST	MAIBA
301.	SCHODIŠTĚ ADMINISTR.	22,7		TERACO			NCS S 0500-N
302.	CHODBA	83,4		PVC		Č.4	NCS S 0500-N
303.	VÝTAH IMOBILNÍ.	3,9		PVC PROSTISKLUZ.			NCS S 0500-N
304.	ZASEDACÍ MÍSTNOST	40,5		HYBRIDNÍ KOBEREC			NCS S 0500-N
305.	PŘEDSÍN WC	2,2		KERAM. DLAŽBA		Č.8 (300x300mm)	Č.8; NCS S 1500-N
306.	WC	1,65		KERAM. DLAŽBA		Č.8 (300x300mm)	Č.8; NCS S 1500-N
307.	PŘEDSÍN WC	2,2		KERAM. DLAŽBA		Č.8 (300x300mm)	Č.8; NCS S 1500-N
308.	WC	1,65		KERAM. DLAŽBA		Č.8 (300x300mm)	Č.8; NCS S 1500-N
309.	KANCELÁŘ	15,89		PVC			NCS S 0500-N
310.	KANCELÁŘ	16,5		PVC			NCS S 0500-N
311.	STROJOVNA VZT	104		BETON + NÁTĚR		RAL 7038	NCS S 0500-N
312.	SCHODIŠTĚ	22,76		TERACO			NCS S 0500-N
313.	KANCELÁŘ	22,3		PVC			NCS S 0500-N
314.	ARCHIV	17,83		PVC			NCS S 0500-N
315.	ARCHIV TRANSFŮZ. STAN.	23,38		PVC			NCS S 0500-N
316.	VÝTAH PROVOZNÍ	5,43					NCS S 0500-N
317.	WC IMOBILNÍ	4,67		KERAM. DLAŽBA		Č.8 (300x300mm)	Č.8; NCS S 1500-N
318.	KOPIRKA	3,82		PVC			NCS S 0500-N
319.	KANCELÁŘ	22,3		PVC			NCS S 0500-N
320.	KANCELÁŘ	13,9		PVC			NCS S 0500-N
321.	KANCELÁŘ	12,89		PVC			NCS S 0500-N
322.	KANCELÁŘ	12,89		PVC			NCS S 0500-N
323.	KANCELÁŘ	13,1		PVC			NCS S 0500-N
324.	KANCELÁŘ	18,49		PVC			NCS S 0500-N
325.	KANCELÁŘ	17,74		PVC			NCS S 0500-N
326.	KUCHYŇKA	4,64		PVC			NCS S 0500-N
327.	COPYCENTRUM	2,87		PVC			NCS S 0500-N
328.	ÚKLADOVÁ KOMORA	4,07		KERAM. DLAŽBA		Č.8 (300x300mm)	NCS S 1500-N
329.	ROZVODNÁ SLP	4,89		PVC ANTISTAT.			NCS S 0500-N
330.	ČAJOVÝ KOUT	4,84		PVC			NCS S 0500-N

3.NP



± 0.0 = 400,100

D1.01 REKONSTRUKCE OBJEKTU L
D1.01.5 INTERIÉR

TENTO VÝKRES A JEHO DETAILY JSOU MAJETKEM ZHOTOVITELE A NESMÍ BÝT POUŽIT CELÝ ANI Ž ČÁSTI BEZ JEHO PÍSEMNÉHO SOUHLASU (DLE ZÁKONA Č. 121/2000 Sb.).

ZPRACOVATEL DÍLCÍ ČÁSTI:PENTA PROJEKT s.r.o., Mstíkova 12, 586 01 Jihlava	VEDOUcí PROJEKTANT	VYPRACOVAL	KONTROLOVAL
ING.ARCH. J. HOMOLKA, CSc.	ING.ARCH. J. PECHA	ING.ARCH. J. HOMOLKA, CSc.	
GENERALNÍ PROJEKTANT:PENTA PROJEKT s.r.o., Mstíkova 12, 586 01 Jihlava	VEDOUcí PROJEKTANT	HLAVNÍ INŽENÝR PROJEKTU	
ING.ARCH. JAROMÍR HOMOLKA, CSc.	ING. JINDŘICH BERAN		
INVESTOR : Karlovarský kraj, Závadní 353/88, 360 06 Karlovy Vary	NÁZEV AKCE:	REKONSTRUKCE OBJEKTU L	GENREL KARLOVARSKÉ KRAJSKÉ NEMOCNICE-1.ETAPA, REKONSTRUKCE OBJEKTU L
	DEMOLICE STÁVAJÍCÍHO PAVILONU G A DEMOLICE NEVYUŽÍVANÉHO OBJEKTU K		
VÝKRES	PŮDORYS 3.NP	1:100	D1.01.5-07